

## DET HER SKAL DU BRUGE, NÅR DU MALER VÆGGE!

Vaskesvampe og klude samt en spand

Beckers Malervask

Gummihandsker

Beckers Vægspartel eller Breplasta

Stålspartel

Sandpapir, korn 120-180

Ruller, pensel

Afdækningspapir

Malertape

Sammenføjningsstykker

Maling



### NOGLE GODE TIPS AT HUSKE PÅ:

- Husk, at et godt forarbejde altid betaler sig. Det lægger grunden til et godt slutresultat. Læs også brugsanvisningen på emballagen, og følg malingsrådet.
- Det betaler sig altid at bruge værktøj af god kvalitet. Hvis du gør værktøjet rent, hurtigst muligt efter du har malet, kan du bruge det flere gange.
- Opbevar pensel og rulle i en lukket plastpose, når du holder pause.
- Brug pensel eller hjørnerulle for at få en pæn afslutning.
- Prøv at rulle så tæt på lister og sokler som muligt.
- Mal ikke på flader med en lavere temperatur end +5°C.
- Husk ved maling af vægflader at en helmat maling er mere sart over for ridser, aftørring og mekanisk slid (kommer til at skinne), end malinger med højere glans.

### OVERVEJ FARVEGLANS!

Produkter til vægmaling findes i en række forskellige glansstrin, fra helmat til halvmal. Samme farve kan opleves som en helt anden, afhængig af hvilken glans der er brugt.

Matte farver opleves ofte som lidt roligere end farver med en højere glans.

Vægmaling med høj glans er normalt mere holdbare og lettere at tørre af.

Vil du have en rigtig helmat flade, som samtidig er meget holdbar og kan vaskes af, skal du vælge Elegant Harmoni Vægmaling med en sandstruktur.

### MØNSTEREFFEKTER

Ruller skaber en helt fin kornet overflade. Fladen kan dog være forskellig afhængig af valg af rulle og underlag som glat væg, tapet, mønstret glasfibervæv m.m.

Der findes også en række forskellige metoder til at skabe dekorative effekter ved vægmaling. De fleste er gamle, gennemtestede metoder, som stadig er lige aktuelle. Som eksempel kan nævnes maling med svamp, skabeloner, mønstrelasering/broketalasering og lasurmaling.

Læs mere om disse i Beckers øvrige informationsmateriale.

## VEDLIGEHOJDELSESRÅD

**Normal rengøring:** Vi anbefaler et syntetisk vaskemiddel med 6,5 – 7 pH-værdi, som ikke indeholder opløsningsmiddel. Brug aldrig sprit eller stærke organiske opløsningsmidler. Brug en blød svamp. Vask altid nedefra og op.

**Pletfjerning:** Prøv med laknafta på pletter, som ikke går af ved brug af syntetiske vaskemidler.

### OBS!

Rengøringsmidler og svampe med slibende effekt beskadiger overfladen og må ikke anvendes. Brug heller ikke sprit (fx T-Röd) eller stærke opløsningsmidler (fx thinner), da disse opløser vandbaserede malinger.

## PRODUKTER, DU SKAL BRUGE, NÅR DU MALER VÆGGE INDENDØRS:

Scotte Grund

Nondrop

Elegant Vægmaling helmat

Elegant Vægmaling mat

Elegant Vægmaling halvmat

Elegant Harmoni Vægmaling

Beckers Malervask

Beckers Vægspartel alt. Breplasta

Beckers Latexfog

Sammenføjningstrimler

Alle Elegant vægmalingerne (bortset fra Elegant Harmoni) anbefales af det svenske Astma- og Allergiforbund og er også forsynet med EU-blomsten samt Svanen.



Velkommen hos din Beckers-forhandler. Her finder du alt, du skal bruge når du skal male. Her får du også råd om, hvordan du gør, materialer og farvevalg.

Beckers



Beckers Maling, Tlf. 4363 1611  
www.beckers.dk

Beckers



# MAL VÆGGE

ARBEJDSRÅD

INDENDØRS



## MAL VÆGGE INDENDØRS

Malede vægge indendørs giver nogle herlige flader. Det er ret enkelt og hurtigt at gøre. Stort set alle typer af vægmaterialer kan sagtens males. Der findes produkter i forskellig glans, tilpasset alle typer af vægge og miljøer.

Beckers produkter er vandfortyndbar. Lugter kun ubetydeligt ved maling og under tørring. De fleste er forsynet med EU-blomsten og det svenske Astma- og Allergiforbund mærke.

Husk altid at male loftet først, inden du maler væggene. Så slipper du for unødvendige farvestænk og for at afdække dine nymalede vægge.

Vær omhyggelig med forarbejdet, og følg vores råd og anvisninger – læs også på malerbøtten, så får du et godt resultat.

## VASK

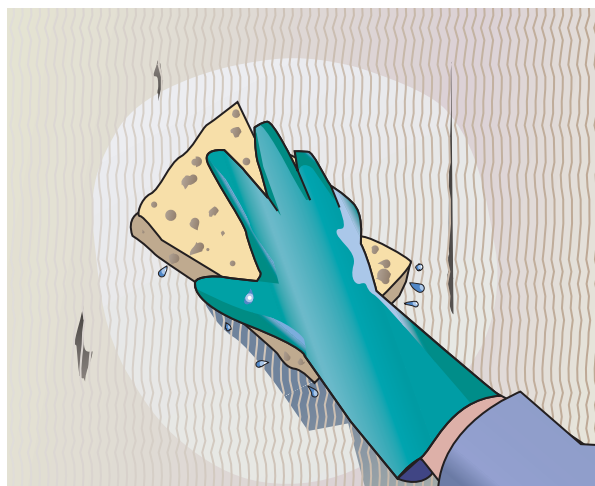
Nye vægflader skal normalt ikke vaskes, men kan bearbejdes umiddelbart. Børst løstsiddende snavs og løse partikler af.

Tidligere malede eller tapetserede flader skal rengøres. Beskyt flader, som ikke skal vaskes.

Vask med Beckers Malervask for at fjerne fedt og snavs. Skyl omhyggeligt efter med vand. Husk at benytte gummihandsker.

Hvis du ikke kender underlaget, kan du først prøvevaske en lille flade med vand. Hvis vandet opløser malingen, er det sandsynligvis limmaling. Limmaling blev tidligere brugt, frem til 60'erne. Den kan ikke males over, men skal vaskes ned med masser af vand.

Hvis malingen ikke opløses, men smitter af på en tør klud er det sandsynligvis kalkmaling. Den vaskes ikke, men børstes af til fast underlag. Støv omhyggeligt af.

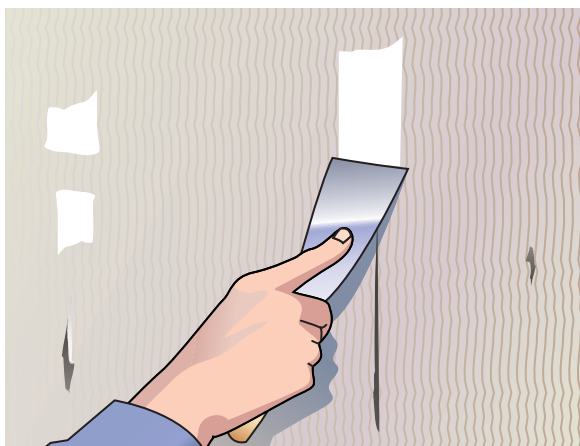


Sørg for, at fladen er fri for støv og godt forankret i underlaget. Ellers anbefaler vi, at du trækker hele fladen ned og forgrunder med Nondrop.

Lim løse tapetstykker og hjørner fast.

## SPARTL – SLIB

Spartl sprækker, skader og huller med Beckers Vægspartel eller Breplasta. Slib først de spartlede flader, når de er tørre, støv af. Nogle gange kan der være behov for to eller flere spartlinger for at dække ujævnheder.



Nye vægge af plademateriale behandles efter en lidt anden fremgangsmåde. Sørg for, at alle skrue/sømhoveder er helt inde.

Spartl derefter med Beckers Vægspartel eller Breplasta. Lim eller spartl sammenføjningsstykker fast i alle sammenføjninger og sprækker. Slib efter, tør og spartl en gang mere, hvis nødvendigt.

Vær omhyggelig, når du spartler og sliber, så bliver slutresultatet meget bedre.

## GRUND

Grund vægfladerne med Scotte Grund.

Hvis underlaget består af gamle nedvaskede tidligere limmalingsmalede vægge, anbefaler vi en første grundning (patentering) med Nondrop.

## FÆRDIGMAL

Mal helst alle væg- og loftsvinkler med pensel. Det kan være svært at få et pænt resultat med rulle i hjørnerne.

Normalt anvendes rulle og pensel, men malingen kan også sprøjtemales. Rul vægmalingen på 1-2 gange. Brug ikke for lidt maling, retningslinjen er ca. 6–8 m<sup>2</sup>/l. Rul efter oppefra og ned. Brug hjørnerulle ved behov. Lad malingen tørre inden næste påføring. Rul kun udad. Det er vigtigt at fordele malingsslaget jævnt. Glat efter i samme retning med rullen.

Tør malingsstænk af med vand. Værktøjet rengøres med vand.

## MAL PÅ TAPET

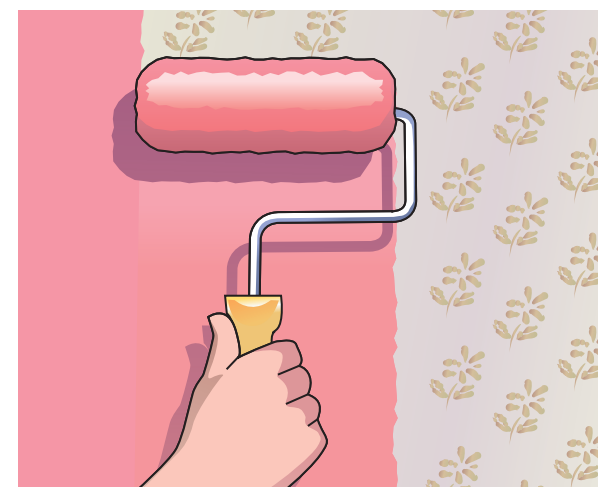
At male på tapet er som regel ret nemt. Men forarbejdet kan variere, afhængig af den type tapet du har. Her fortæller vi, hvordan du maler på de fire mest almindelige typer.

### Papirtapet

Tjek, at tapetet hæfter ordentligt på underlaget.

Løstsiddende sammenføjninger hæfter du fast med tapetklister. Reparer evt. huller med Beckers Latexfog. Mal to gange.

Efter første påføring kan der opstå bobler på væggen, hvor papiret svulmer af vandet i malingen. Hvis boblerne er runde, forsvinder de, når malingen er tør. Er de derimod aflange, vil de også være der, efter malingen er tør. Skær boblen op og spartl, selvom det nok vil betyde en ændring af yderlaget (se tips forned). Mal på de spartlede steder. Lad malingen tørre. Mal hele væggen igen.



### Almindeligt vinyltapet

Tjek, at tapetet sidder ordentligt fast. Lim løse sammenføjninger.

Hul og skader laves med Latexfog. Vask væggen med Beckers Malervask. Mal to gange.

### Strukturvinyltapet

Riv strukturlaget af, og lad det underliggende papirtapet blive siddende. Tjek, at det sidder godt fast på væggen. Mal to gange.

Hvis der efter første påføring opstår aflange bobler, skal du skære dem af og spartle. Mal de reparerede steder. Lad malingen tørre. Mal derefter væggen igen.

### Tekstilvæv

Tjek, at tapetet sidder ordentligt fast. Lim løse sammenføjninger med vævlim. Grundmal med opløsningsbaseret maling – i stedet for vandfortyndbar – da det reducerer risikoen for, at vævet krymper. Mal to gange.

### TIPS:

Undgå så vidt muligt spartling, da spartlede overflader har en anden struktur, som man efter maling vil kunne se. Brug i stedet latex fugemasse i huller og andre skader på væggen.